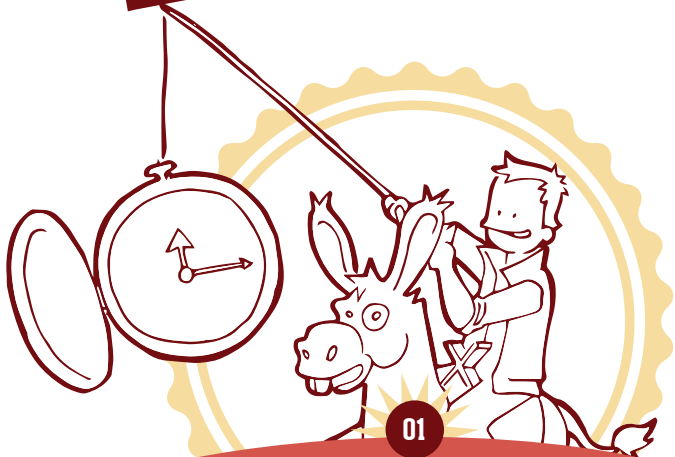


ÂNIÈRES, ÂNIERS

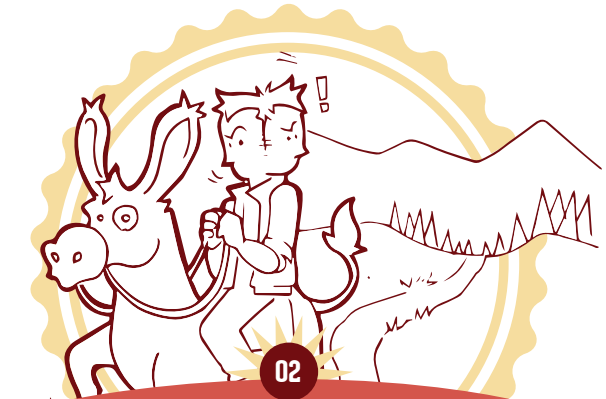
MERCI DE LIRE CES RECOMMANDATIONS AVANT VOTRE DÉPART.



01

RESPECTER LES HORAIRES

Je respecte les horaires de départ, entre 9h et 12h ainsi que les horaires de retour, entre 16h et 18h sauf accord préalable ou en cas de mauvaise météo.



02

RESTER VIGILANT

Je suis vigilant, surtout lors de passage étroit, quand je croise des randonneurs etc.. je dirige l'âne en le tenant court en longe, un ânier doit avoir les yeux derrière la tête.



03

MAITRISER L'ÂNE

En descente raide je maîtrise mon âne, je suis devant, je suis capable de l'arrêter.



04

COMPORTEMENT ANORMAL

Je change d'itineraire convenu, mon âne a un comportement que je juge anormal, j'en informe Queyr'âne.



05

LIRE LE CONTRAT DE LOCATION

Je lis et fais lire attentivement à tous les participants le contrat de location et le livret de conseils de conduite de l'âne.



06

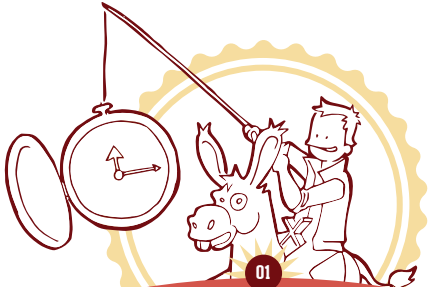
N'HÉSITEZ PAS À APPELER

Les conseillers bien intentionnés croisés en chemin ne suffisent pas toujours, voire sont incompetents. Surtout appelez moi quand il y a des doutes !

Merci de votre attention,
- Olivier Weber -

ÂNIÈRES, ÂNIERS

MERCI DE LIRE CES RECOMMANDATIONS AVANT VOTRE DÉPART.



01 RESPECTER LES HORAIRES

Je respecte les horaires de départ, entre 9h et 12h ainsi que les horaires de retour, entre 16h et 18h sauf accord préalable ou en cas de mauvaise météo.



02 RESTER VIGILANT

Je suis vigilant, surtout lors de passage étroit, quand je croise des randonneurs etc... je dirige l'âne en le tenant court en longe, un ânier doit avoir les yeux derrière la tête.



03 MAÎTRISER L'ÂNE

En descente raide je maîtrise mon âne, je suis devant, je suis capable de l'arrêter.



04 COMPORTEMENT ANORMAL

Je change d'itinéraire convenu, mon âne a un comportement que je juge anormal, j'en informe Queyr'âne.



05 LIRE LE CONTRAT DE LOCATION

Je lis et fais lire attentivement à tous les participants le contrat de location et le livret de conseils de conduite de l'âne.



06 N'HÉSITEZ PAS À APPELER

Les conseillers bien intentionnés croisés en chemin ne suffisent pas toujours, voire sont incompétents. Surtout appelez moi quand il y a des doutes !



Je suis un âne de bât !
Je ne porte que les enfants
sous entière responsabilité
et contrôle d'adulte.
Merci !

Merci de votre attention,
- Olivier Weber -

ÂNIÈRES, ÂNIERS

MERCI DE LIRE CES RECOMMANDATIONS AVANT VOTRE DÉPART.



01

RESPECTER LES HORAIRES

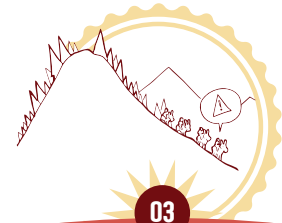
Je respecte les horaires de départ, entre 9h et 12h ainsi que les horaires de retour, entre 16h et 18h sauf accord préalable ou en cas de mauvaise météo.



02

RESTER VIGILANT

Je suis vigilant, surtout lors de passage étroit, quand je croise des randonneurs etc.. je dirige l'âne en le tenant court en longe, un ânier doit avoir les yeux derrière la tête.



03

MAITRISER L'ÂNE

En descente raide je maîtrise mon âne, je suis devant, je suis capable de l'arrêter.



04

COMPORTEMENT ANORMAL

Je change d'itinéraire convenu, mon âne a un comportement que je juge anormal, j'en informe Queyr'âne.



05

LIRE LE CONTRAT DE LOCATION

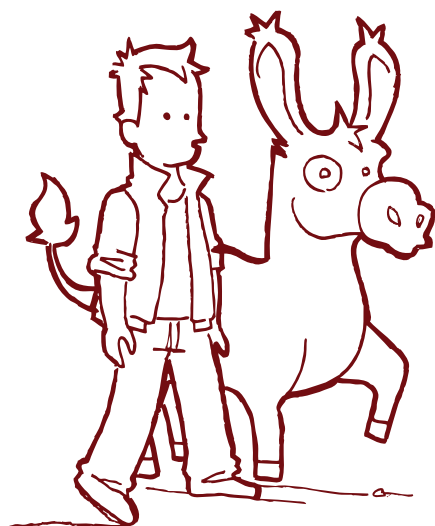
Je lis et fais lire attentivement à tous les participants le contrat de location et le livret de conseils de conduite de l'âne.



06

N'HÉSITEZ PAS À APPELER

Les conseillers bien intentionnés croisés en chemin ne suffisent pas toujours, voire sont incompétents. Surtout appelez moi quand il y a des doutes !



Je suis un âne de bât !
Je ne porte que les enfants
sous entière responsabilité
et contrôle d'adulte.
Merci !

Merci de votre attention,
- Olivier Weber -